

**Pour notre
terrain de jeu
de demain**

Situation actuelle

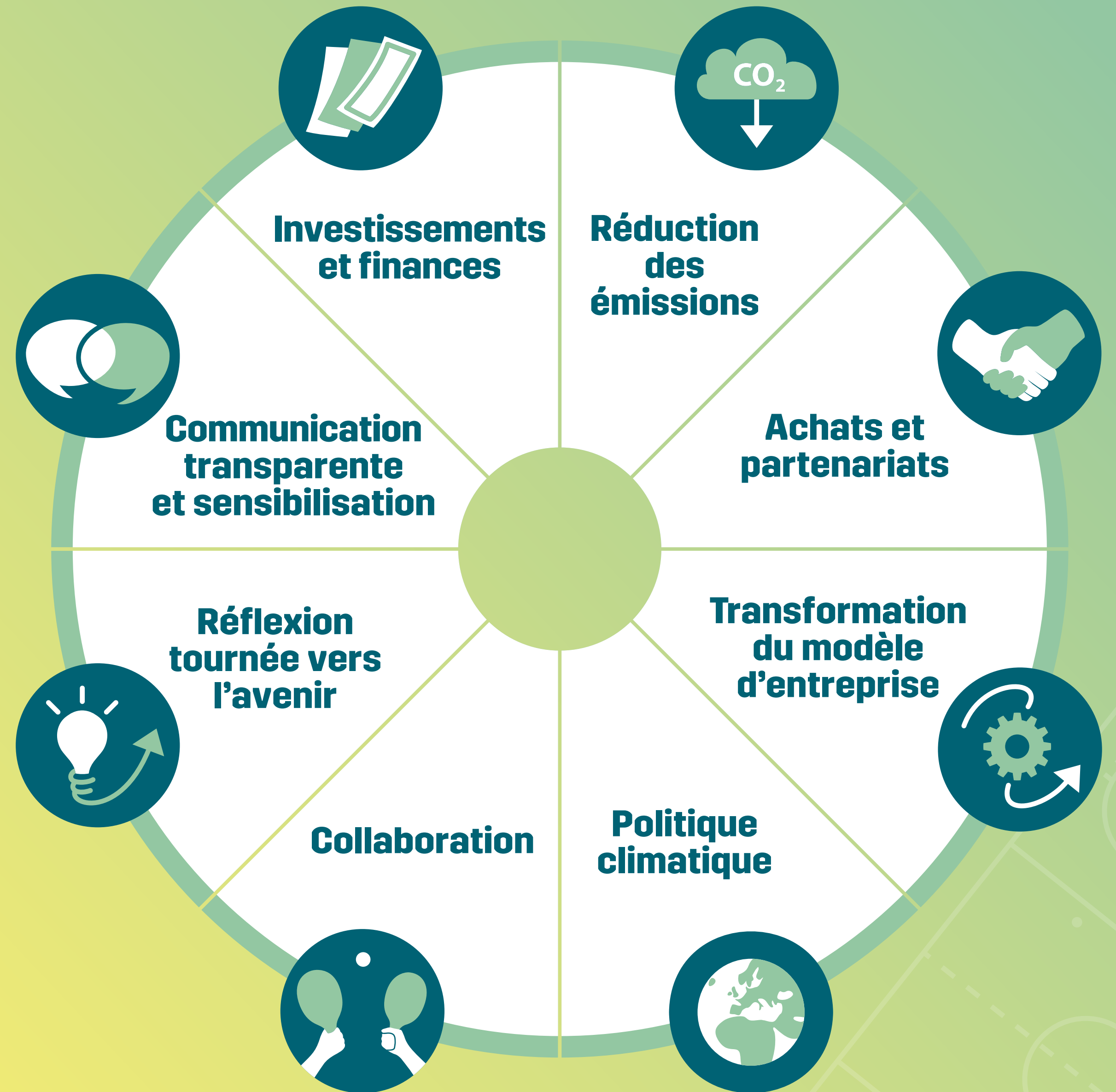
Rapport 2023

**sur la mise en œuvre du concept
climatique de Swiss Olympic**

Un plan de match ambitieux

Notre engagement: prendre des mesures selon **huit axes** au total et en prenant en compte les émissions de gaz à effet de serre pour les scopes 1, 2 et 3.

[Accéder au concept climatique](#)



Etat actuel

2023



Réflexion tournée vers l'avenir

Créer un avenir climatique juste pour tous les sportifs et sportives grâce à des adaptations aux changements climatiques



Politique climatique

Avoir des positions et des coopérations engagées pour garantir le terrain de jeu de demain



Transformation du modèle d'entreprise

Intégrer la durabilité dans les décisions, créer et promouvoir des instruments et des réseaux innovants et utiliser les éventuels Jeux Olympiques et Paralympiques d'hiver 2038 (OPWS2038) pour accélérer la transformation



Investissements et finances

Ancrer les critères environnementaux dans les flux financiers et les systèmes de promotion; garantir la durabilité en matière d'actifs immobiliers, de caisses de pension et d'assurances



Collaboration

Permettre aux organisations membres, aux athlètes et aux spécialistes de réduire leur impact environnemental et de mettre à profit leur portée en faveur d'un avenir agréable à vivre



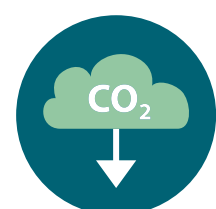
Communication transparente et sensibilisation

Présenter les données et les mesures en toute transparence et profiter de leur portée pour sensibiliser et informer avec efficacité



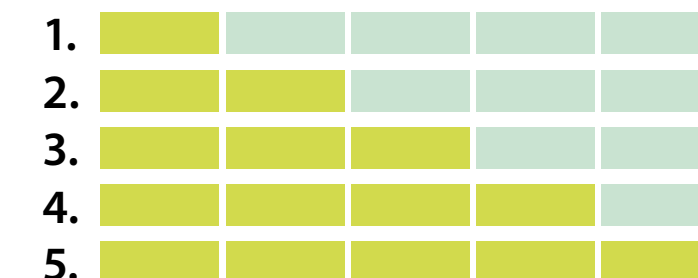
Achats et partenariats

Faire des achats avec modération, privilégier des produits recyclables et impliquer des partenaires engagés



Réduction des émissions

Montrer l'exemple et atteindre des objectifs intermédiaires ainsi qu'une trajectoire de réduction



1. Mise en œuvre au départ: La mise en œuvre n'a pas commencé ou il n'existe que quelques mesures ponctuelles.

2. Mise en œuvre initiée: La mise en œuvre a débuté et de premières étapes ont été franchies.

3. Mise en œuvre en progression: La mise en œuvre a débuté et des améliorations significatives ont été réalisées.

4. Mise en œuvre avancée: La mise en œuvre a bien avancé et des améliorations ont été prises dans la plupart des domaines.

5. Mise en œuvre généralisée: la mise en œuvre est généralisée, des mesures systématiques et efficaces ont été prises dans tous les domaines.

Pour de plus amples informations sur les mesures prises:

info@swissolympic.ch

Réflexion tournée vers l'avenir

Etat actuel: Une réflexion tournée vers l'avenir nécessite une vision précise de la situation actuelle et une discussion commune sur la direction à prendre. Dans ce domaine, Swiss Olympic est encore aux prémices. De premières idées commencent à voir le jour.

Elaboration et publication du concept climatique de Swiss Olympic

Swiss Olympic a élaboré son concept climatique avec l'aide de ses collaborateurs et collaboratrices. La question principale est la suivante: «Quelle est la marge de manœuvre de Swiss Olympic?» Le résultat ne comprend pas seulement les émissions de gaz à effet de serre directement causées, mais tient compte aussi de tous les champs d'influence de l'organisation. Le Conseil exécutif a adopté le concept le 24.03.2024.



Politique climatique



Etat actuel: Swiss Olympic a signé l'engagement «Sports for Climate Action» en 2022 et fait partie des membres fondateurs de l'«Association pour des manifestations durables» (anciennement manifestation-verte). En outre, Swiss Olympic publie ponctuellement des prises de position politiques en faveur de thématiques environnementales et participe à des projets avec d'autres institutions telles que le réseau sumo pour la mobilité durable, CEO-4climate ou encore l'Alliance pour les économies d'énergie (2022–2023).

Actualisation des critères du profil d'événement

Sur le profil d'événement de manifestation verte, les organisateurs peuvent inscrire leur manifestation. Il en résulte un profil visible au public, qui atteste l'engagement de la manifestation en faveur du développement durable. Les critères d'évaluation ont été entièrement revus en 2023 sous la direction des cantons et des villes impliqués. L'engagement en faveur du développement durable est désormais évalué dans les domaines suivants: management, économie, accessibilité, santé, alimentation, nature, énergie, transports et matériel.

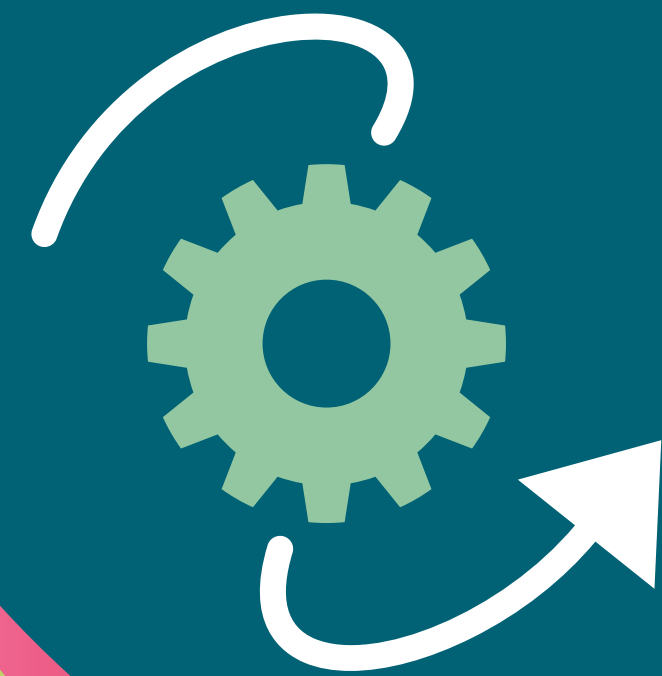
Transformation du modèle d'entreprise

Etat actuel: Depuis 2022, la responsable Territoire et environnement aide les collaborateurs et collaboratrices de Swiss Olympic à identifier leurs marges de manœuvre professionnelles et à définir des mesures adéquates, ce qui constitue une première étape significative de la transformation du modèle commercial.

Concept pour des Jeux Olympiques décentralisés

Conjointement avec Swiss Paralympic et les fédérations olympiques de sports d'hiver, Swiss Olympic a étudié en 2023 la faisabilité d'organiser des Jeux Olympiques et Paralympiques en Suisse à partir de 2030. Le résultat de cette étude a été positif. L'un des aspects fondamentaux de ce concept réside dans son approche décentralisée qui prévoit des sites sportifs répartis sur tout le territoire suisse. Cette approche contribuerait de façon significative au caractère écologique des Jeux Olympiques et Paralympiques étant donné que l'environnement a été fortement impacté dans le passé par la construction d'infrastructures.

[Pour de plus amples informations](#)



Investissements et finances

Etat actuel: Dans le domaine «Durabilité en matière d'actifs immobiliers, de caisses de pension et d'assurances», Swiss Olympic met en œuvre une première mesure systématique, à savoir les placements financiers selon les critères ESG. La caisse de pension «Publica», à laquelle Swiss Olympic est affiliée, applique également les critères ESG.

Placements financiers selon les critères ESG

Depuis la mi-2023, Swiss Olympic veille à des investissements plus durables. En collaboration avec la banque concernée, elle a remanié sa stratégie d'investissement afin de l'adapter aux critères ESG (Environnement, Social, Gouvernance). Le rapport trimestriel détaillé de la banque permet à Swiss Olympic d'avoir des informations concernant les émissions de gaz à effet de serre générées par ses actifs immobiliers.

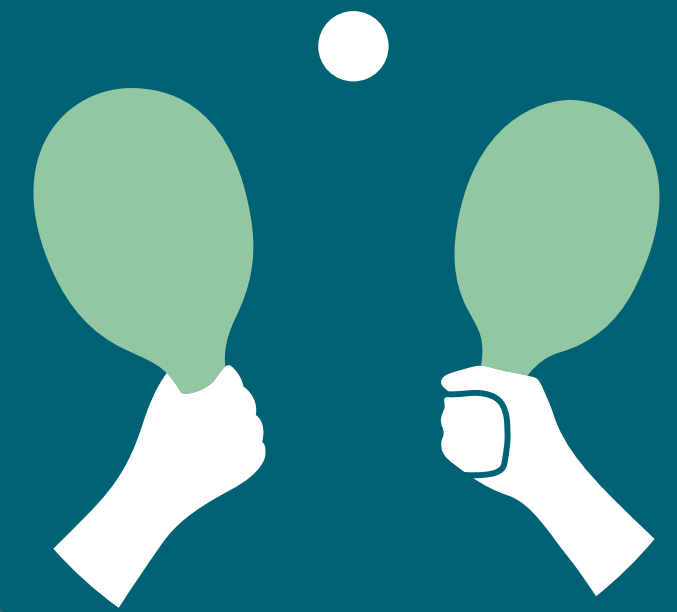


Collaboration

Etat actuel: C'est en 2022 que Swiss Olympic a lancé l'engagement «Le sport préserve l'environnement». Jusqu'à fin 2023, dix fédérations membres ou organisations partenaires se sont ralliées à ce projet dans le but de s'engager plus sérieusement pour la protection de l'environnement. Swiss Olympic soutient ces organisations en leur proposant, entre autres, deux échanges d'expériences et un WebInput par an. Par ailleurs, Swiss Olympic promeut depuis 2009 la plateforme manifestation-verte (ou ses prédécesseurs) dans le but d'aider les organisateurs à mettre sur pied des manifestations durables.

Apprentissages en ligne pour des clubs et des fédérations plus durables

Les apprentissages en ligne suivants sont disponibles sur la plateforme Swiss Olympic Academy: «Alerte canicule: conseils rafraîchissants pour les clubs», «Fais de ton club un consommateur» et «Concevoir la mobilité de manière intelligente». Ils contiennent des conseils et des exemples pratiques permettant d'inciter les clubs et les fédérations à agir plus durablement. Les apprentissages en ligne sont gratuits pour tous les clubs et fédérations.



Communication transparente & sensibilisation

Etat actuel: Swiss Olympic a intégré le domaine thématique «Territoire et environnement» dans sa stratégie en 2021. Depuis, elle publie chaque année un bilan de gaz à effet de serre. D'autres thématiques environnementales ciblées sont venues compléter les canaux de communication habituels de Swiss Olympic à partir de 2023.

Coresponsabilité des collaborateurs et collaboratrices via l'Intranet

La mise en œuvre du concept climatique de Swiss Olympic nécessite un soutien actif de tous les collaborateurs et collaboratrices. Les mesures prévues et mises en place sont publiées chaque année sur l'Intranet accessible à tous. Le nombre élevé de clics montre l'intérêt que les collaborateurs et collaboratrices portent à ces mesures. La qualité des mesures appliquées n'a cessé d'augmenter depuis l'introduction de ce domaine sur l'Intranet.



Achats et partenariats

Etat actuel: Plusieurs domaines s'efforcent de rendre leurs achats plus durables et de les réduire. L'équipement de la délégation des Jeux Olympiques d'été de Paris 2024 a par exemple été réduit de 150 tenues et 200 paires de chaussures par rapport à l'édition précédente des JO d'été à Tokyo en 2021. En outre, Swiss Olympic est parvenue en 2023 à gagner quatre partenaires pour une coopération dans le cadre du Fonds pour le climat de Swiss Olympic.

Directives d'achat

Depuis 2008, Swiss Olympic dispose de directives d'achat qui respectent des critères de durabilité. Ces directives sont régulièrement actualisées, la dernière fois fin 2022.

Flotte de véhicules électriques de Swiss Olympic

Depuis 2021, Swiss Olympic utilise exclusivement des véhicules hybrides et électriques ou des véhicules à piles à combustible (fonctionnant à l'hydrogène) de son partenaire automobile Toyota.

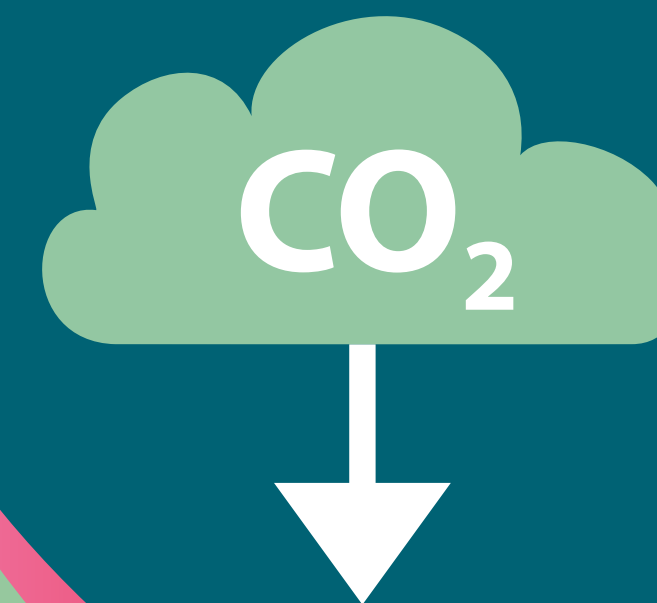


Réduction des émissions

Etat actuel: Depuis 2021, Swiss Olympic publie chaque année un bilan de gaz à effet de serre. Ce sont les déplacements à l'occasion des missions olympiques qui constituent la principale source d'émissions. Pour réduire celles-ci, les délégations privilégient les voyages par voie terrestre depuis 2023 chaque fois que l'emplacement géographique des sites de compétition le permet. Par ailleurs, depuis 2022, Swiss Olympic assume ses responsabilités en matière d'émissions dues aux vols aériens actuellement inévitables et verse des contributions correspondantes au Fonds pour le climat de Swiss Olympic à raison de CHF 100.- par tonne de CO₂. De plus amples informations sur les mesures prises par Swiss Olympic dans le domaine de la mobilité sont disponibles dans le [Rapport concernant l'empreinte carbone 2023](#).

Fonds pour le climat de Swiss Olympic

Le [Fonds pour le climat de Swiss Olympic](#) est un instrument de soutien pour des projets de protection du climat dans le sport suisse. Il permet aux fédérations, clubs et entreprises d'assumer leurs responsabilités face à des émissions de gaz à effet de serre inévitables et de financer des projets visant à réduire les émissions, par exemple dans les installations sportives. En tant que partenaire de projet, la fondation myclimate garantit l'intégrité et l'efficacité du Fonds pour le climat de Swiss Olympic.





L'aventure continue!

**Nous restons
dans la course.
Et vous?**